

# Vittra<sup>APD</sup>

Premium composite

## ФОТОПОЛІМЕР ПРЕМІУМ КЛАСУ

каталог  
продукції  
2023



Дент Аум  
[www.dentaum.com.ua](http://www.dentaum.com.ua)

**FGM**  
DENTAL  
GROUP



ГЕЛЬ ІЗ ПЕРЕКИСОМ КАРБАМІДУ 10%, 16% І 22% ДЛЯ  
КОНТРОЛЬОВАНОГО ДОМАШНЬОГО ВІДБІЛЮВАННЯ.



**ДЕСЕНСИБІЛІЗАТОРИ: НІТРАТ КАЛІЮ І ФТОРИД НАТРІЮ  
НЕЙТРАЛЬНИЙ PH**

**ПОДВІЙНА ДЕСЕНСИБІЛІЗУЮЧА ДІЯ:** НІТРАТ КАЛІЮ БЛОКУЄ ПЕРЕДАЧУ БОЛЬОВИХ ІМПУЛЬСІВ, А ФТОРИД НАТРІЮ ЗАКРИВАЄ ОГОЛЕНІ ДЕНТИННІ КАНАЛЬЦІ. НІТРАТ КАЛІЮ - ЦЕ ЕФЕКТИВНИЙ ЗАСІБ ПРИ ЛІКУВАННІ ТА ГІПЕРЧУТЛИВОСТІ ДЕНТИНУ. ЙОГО ДІЯ ЗАСНОВАНА НА ТОМУ, ЩО ПІДВИЩЕНА КОНЦЕНТРАЦІЯ ПОЗАКЛІТИННОГО КАЛІЮ ДЕПОЛЯРИЗУЄ МЕМБРАНУ НЕРВОВИХ ВОЛОКОН, ЩО БЛОКУЄ ПЕРЕДАЧУ БОЛЬОВИХ ІМПУЛЬСІВ І ЗНИЖУЄ ЧУТЛИВІСТЬ.

**ВІДМІННА В'ЯЗКІСТЬ:** НЕ ВИТІКАЄ ЗА МЕЖІ КАПИ  
**ЕКОНОМНА ВИТРАТА:** ОДНОГО ШПРИЦА ПО 3 Г ВИСТАЧАЄ НА 9  
ЗАСТОСУВАНЬ.



**100<sup>+</sup>**

Present in more  
than 100 countries.

**3g**

of gel in each  
syringe.



See clinical  
case



Learn  
more.



Рекомендована експозиція:

10% и 16%: від 3 до 4 годин в день, або на ніч.  
22%: 1 година.



Bisphenol-A free

## Технологія на користь здоров'я

Дослідження показують, що наявність у матеріалах бісфенолу-А негативно впливає на здоров'я самих пацієнтів і майбутні покоління. Вони втручаються в ендокринну систему і можуть негативно впливати на репродуктивну функціональність живих організмів.

І хоч, справедливості заради, варто сказати, що ця кількість значно нижча за допустиму норму, все ж багато виробників намагаються дотримуватися нових технологій і вимог.

Компанія FGM також підтримує цей тренд.



# НАВІЩО ПОГОДЖУВАТИСЬ НА МЕНШЕ, ЯКЩО ІСНУЄ КОМПОЗИТ ПРОДУМАНИЙ В КОЖНІЙ ДЕТАЛІ - VITTRA APS.



Technology  
**APS**  
ADVANCED  
POLYMERIZATION  
SYSTEM

- Збільшено робочий час, навіть при використанні яскравого штучного освітлення
- Немає зміни кольору композиту після полімеризації. Прогнозований результат відтінку реставрації
- Композит твердіє під дією блакитного світла

SPHEROIDAL  
ZIRCONIA  
SILICATE

- Підвищена механічна міцність
- Неймовірний блиск при спрощеному поліруванні
- Прекрасна консистенція/в'язкість



опубліковано більше  
300 статей на сайті

[www.pubmed.com](http://www.pubmed.com)



- Композит не містить бісфенолу
- Шприц не містить бісфенолу

### Intelligent Syringe

- Дозувальні насадки запобігають надмірному використанню композиту
- Знижено ризик перехресного інфікування
- Кришка ковпачка не губиться, легко відкривається і закривається
- Шприц дентинного та емалевого відтінків різні й легко відрізняються

### 16 відтінків

- Різноманітна естетичність реставрації в 16 відтінках
- Композит пакується в шприци по 2г. і 4г.

Vittra APS елегантний шприць

## Інновація в кожній деталі

ЕЛЕГАНТНИЙ  
КОВПАЧОК  
зручно, практично,  
легко відкр/закр,  
не загубити

ДОЗУВАЛЬНІ НАСАДКИ  
точні порції без  
надлишків

СТАНДАРТНА  
НАСАДКА

дентинні  
відтинки

МАЛЕНЬКА  
НАСАДКА  
емалеві та  
спеціальні  
відтинки

ВІЗУАЛЬНА  
ЯСНІСТЬ  
різні кольори  
наліпок дентинних  
та емалевих  
відтінків

### БІОБЕЗПЕКА

дозувальні насадки не дозволяють отримати доступ всередину шприця, знижуючи ризик перехресного інфікування



# Переваги технології APS

НЕМАЄ ЗМІНИ КОЛЬОРУ МАТЕРІАЛУ ДО ТА ПІСЛЯ ПОЛІМЕРИЗАЦІЇ

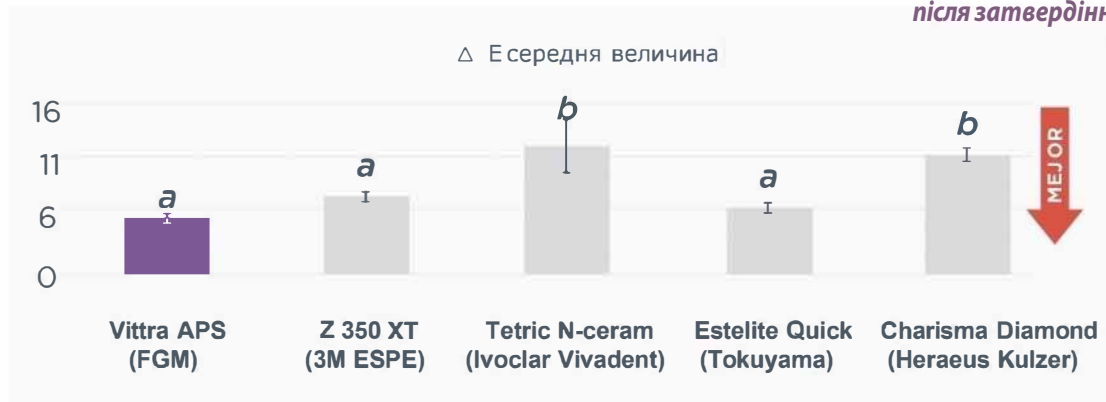
Це повна передбачуваність результату реставрації

звичайний композит  
до та після  
затвердіння



APS композит до та  
після затвердіння

Порівняльна таблиця змінюваності кольору композитів



Shade variation (ΔE average) before and immediately after polymerization [n=3] [1 factor ANOVA and Tukey test: p<0.05].

Source: Malaquias P, Carvalho E, Gutierrez F, Bauer M., Pailover P, Reis A., Bauer J., Loguercio A. Universidade Estadual de Ponta Grossa (UEPG) and Universidade Federal do Maranhão. 2016.

ЗБІЛЬШЕНО ЧАС МОДЕЛЮВАННЯ (принаймні, в 4 рази довше)

Інші переваги:



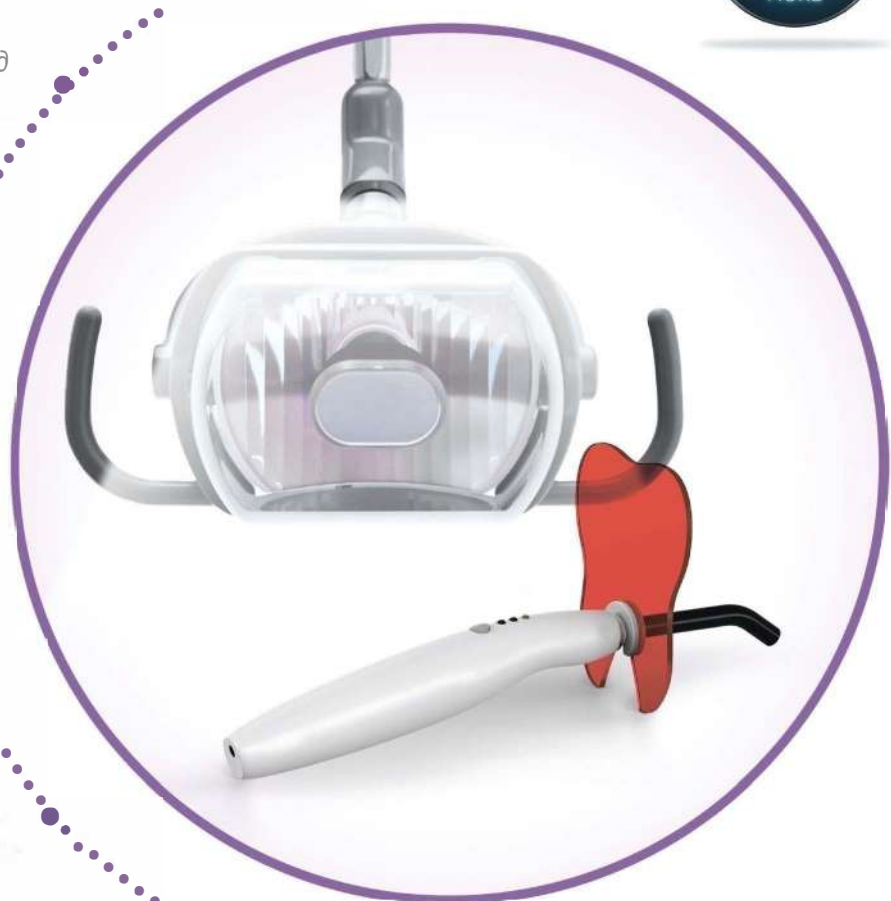
Найтриваліший час моделювання серед композитів, доступних на ринку

Повна передбачуваність відтінку готової реставрації

Найбільша глибина затвердіння та ступінь конверсії

Покращені механічні міцнісні властивості

Полімеризується під дією блакитного світла будь якого полімеризатора



FGM ЗАВЖДИ  
ДБАЄ ПРО ВАС

*Vittra APS від FGM  
преміум КОМПОЗИТ*



набір Essential kit складається з найбільш популярних відтінків:

DA1, DA2, DA3, EA1, EA2 в шпр. 4г.  
+ відтінок Trans N в шпр. 2г.  
+ адгезив Ambar APS + протравка

Окремі шприци 4г. відтінків:

DA1, DA2, DA3, DA3.5,  
EA1, EA2, EA3, EB1, E-BLEACH (БІЛИЙ)



набір Bleach kit чудово підходить для білих/відбілених зубів:

DA0, DA1 в шпр. 4г.  
+ VH, E-Bleach, Trans OPL в шпр. 2г.  
+ адгезив Ambar APS + протравка  
+ Diamond Excel

Окремі шприци 2г. відтінків:

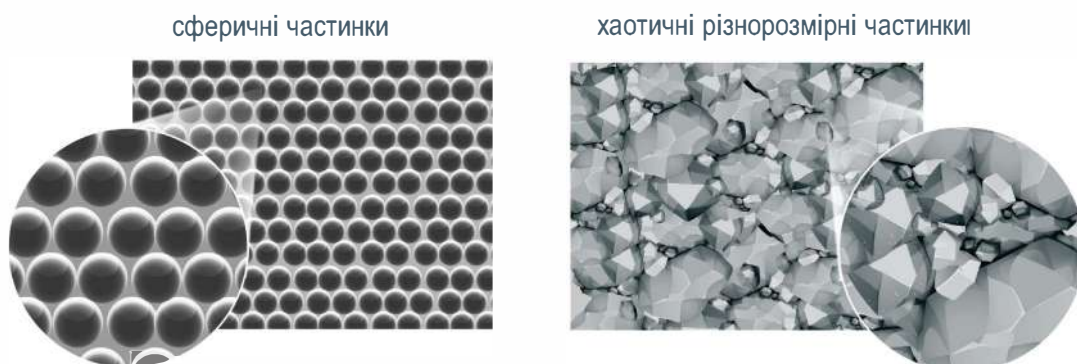
DA0, DA4, DA5, VM, VH, Trans OPL, Trans N

Набори Vittra APS комплектуються відтінками згідно з Вашими вподобаннями.

## Переваги сферичного наповнювача із силікату Zr

Композит Vittra APS містить у своєму складі спеціальний сферичний наповнювач розміром близько 200 нм. Ці однакові кульки із силікату цирконію надають матеріалу багато чудових якостей і властивостей:

- + надається живий блиск поверхні реставрації, як і у вологого зуба
- + реставрація легко полірується без пишних витрат на матеріал і час
- + відсутня межа переходу "реставрація - зуб", ефект "хамелеон"

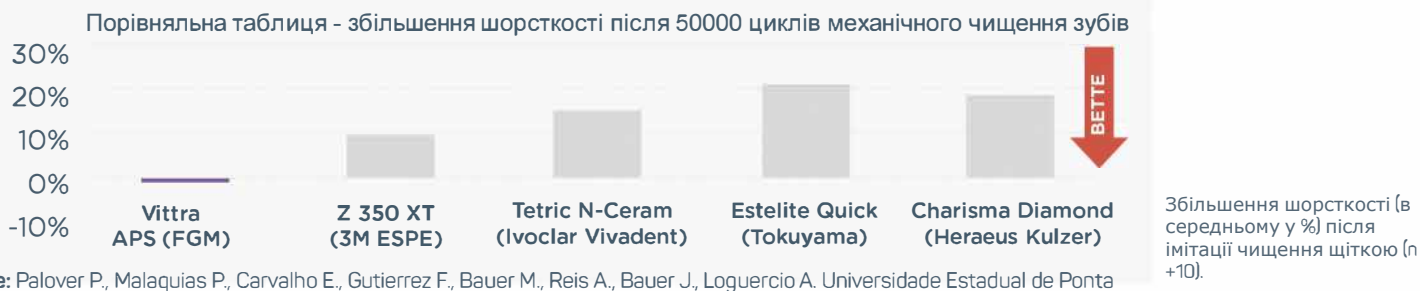


- + підвищуються міцнісні та інші важливі характеристики композиту
- + полегшується процес моделювання самого матеріалу
- + виходить передбачувано бажаний відтінок реставрації
- + попереджається перегрів здорової пульпи та навкол зубних тканин



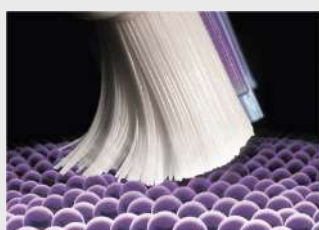
# РЕЗУЛЬТАТИ ПЕРЕВЕРШУЮТЬ ВСІ СПОДІВАННЯ

Готові реставрації зубів із матеріалу Vittra APS мають дивовижну естетику, високі показники стійкості під час механічного впливу на них, дуже маленьку шорсткість поверхні навіть після спрощеного та швидкого полірування.



Source: Palover P, Malaquias P, Carvalho E, Gutierrez F, Bauer M, Reis A, Bauer J, Loguercio A. Universidade Estadual de Ponta Grossa (UEPG) and Universidade Federal do Maranhão. 2016.

Готова реставрація має більш гладку поверхню і підвищену стійкість до стирання.



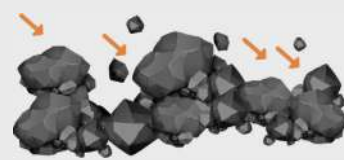
щітка на поверхні Vittra APS



маленькі кульки легко відбивають сили направлені на їх поверхневе "вибивання"



щітка на поверхні різнорозмірного, бесформного наповнювача



хаотичні різнорозмірні частини значно легше видаляються з поверхні направленими силами

**Vittra APS - єдиний із тестованих композитів, котрий не показав збільшення шорсткості поверхні після 50 000 циклів чистки щіткою (див. верхню таблицю порівняння)**

Vittra APS - композит, який забезпечує найвищий рівень блиску готової реставрації після її полірування.

Навіть кислотний вплив на поверхню матеріалу не призводить до підвищення шорсткості та усунення блиску.

Твердість і зносостійкість Vittra APS також перевершує всі тестовані композити (див. нижню табл. порівняння).

**ВСІ ЦІ ПЕРЕВАГИ Vittra APS та багато інших ЗАБЕЗПЕЧУЄ ДОБРЕ ПІДБРАНИЙ ТА ЯКІСНО ВИГОТОВЛЕНИЙ НАПОВНЮВАЧ.**



Knoop Hardness (average and standard deviation in KHN) of different composites (n=5) (1 factor ANOVA and Tukey test; p<0.05).

Source: Carvalho E, Gutierrez F, Bauer M, Palover P, Malaquias P, Reis A, Bauer J, Loguercio A. Universidade Estadual de Ponta Grossa (UEPG) and Universidade Federal do Maranhão. 2016.

- Maciel, A. P. C. Evaluation of the roughness of composite resins after immersion in acid solution with the use of confocal. End of undergraduate course paper – School of Health Sciences of Universidade de Brasilia, Brasilia, 69p., 2017.
- Szekeres, A.J.C. Coelho JKP and Amaya, OMC. Evaluation of the Surface Roughness of Composite Resins after Acid Challenge. Dom Bosco Undergraduate Studies Unit, São Luiz, MA, 2018.

# Система відтінків Vittra APS

Концепція системи відтінків матеріалу має на меті: по-перше, спростити й прискорити роботу лікаря-стоматолога з проведення процедури відновлення відсутньої частини зуба, а по-друге - отримати високо естетичний результат готової реставрації та згладити наявність переходу "пломба - зуб", так званого ефекту "хамелон" .



DENTIN		ENAMEL		VALUE	
DA0	2g	E-Bleach	4g	VH (high)	2g
DA1	4g	EB1	4g	VM (medium)	2g
DA2	4g	EA1	4g	<b>TRANSLUCENT</b>	
DA3	4g	EA2	4g	Trans OPL	2g
DA3,5	4g	EA3	4g	Trans N	2g
DA4	2g				
DA5	2g				

**В наявності нові відтінки:**

**DENTIN**  
DBL1, DBL2, DBL3, DB1

**ENAMEL**  
EBL1, EBL2, EBL3, EA3,5

Багато стоматологів напевно дозволять собі засумніватися в можливості з такої обмеженої кількості відтінків провести якісну естетичну роботу. Але ця оманлива думка проіснує рівно стільки, поки ви не проведете відновлення зуба на практиці.

7 дентинів, 5 емалей, 4 спеціальних, загалом 16 і результат перевершує всі очікування.

Сама концепція системи відтінків матеріалу мала на меті: по-перше, спростити й прискорити роботу лікаря-стоматолога з проведення процедури відновлення відсутньої частини зуба, а по-друге, отримати високо естетичний результат готової реставрації та згладити наявність переходу "пломба - зуб", так званий ефект "хамелон".

## Естетична реставрація з відтворенням ріжучого краю

Фотографії клінічного випадку, люб'язно надав Prof. Maciel Júnior. Автор: Dr. Orlando Reginato



Клінічна картина до реставрації



Відновлення інцизальної межі з використанням відтінку Trans OPL



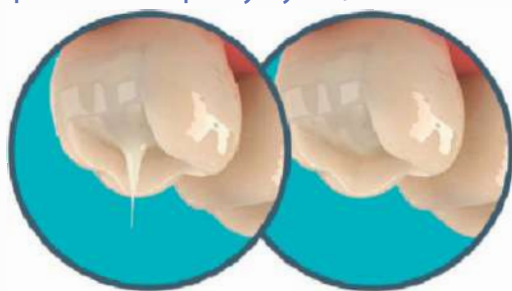
Кінцевий результат

# OPUS BULK FILL FLOW APS

РЕКОМЕНДОВАНИЙ ДЛЯ  
ЗАСТОСУВАННЯ ЯК БАЗОВИЙ ШАР ПІД  
ЧАС ГЛИБОКИХ/ ВЕЛИКИХ  
РЕСТАВРАЦІЙ ЗУБІВ, ЯК  
САМОСТІЙНИЙ МАТЕРІАЛ ДЛЯ  
ВІДНОВЛЕННЯ ДЕФЕКТІВ ЗУБІВ В  
ОБЛАСТІ ЕМАЛІ ТА ДЕНТИНУ.



- +АНТИГРАВІТАЦІЙНІСТЬ (не стікає вниз при реставрації верхніх зубів)
- +КОМПОЗИТ ГЛИБОКОГО ЗАВЕРШЕННЯ (затвердіває під дією блакитного світла шар до 4мм.)
- +ВИСОКА НАПОВНЕНІСТЬ 68%
- +ЧУДОВІ МІЦНІСТЬ НА СТИСК І НА ВИГІН
- +ДУЖЕ НИЗЬКА УСАДКА
- +НЕ СТВОРЮЄ ВЕЛИКИХ НАПРУЖЕНЬ ПРИ ВИСОКИХ НАВАНТАЖЕННЯХ НА ТКАНИНИ ЗУБА (сприяє збереженню високих адгезивних властивостей бонда, запобігаючи ранньому розвитку вторинного карієсу зубів)

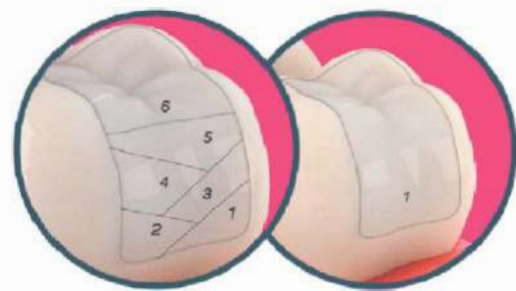


# OPUS BULK FILL APS

РЕКОМЕНДОВАНИЙ ДЛЯ  
ЗАСТОСУВАННЯ ЯК САМОСТІЙНИЙ  
КОМПОЗИТ ДЛЯ ВЕЛИКИХ  
РЕСТАВРАЦІЙ СИЛЬНО  
ЗРУЙНОВАНИХ ЗУБІВ, ВІДНОВЛЕННЯ  
ПОРОЖНИН I та II класу



- +Композит глибокого затвердіння (шар до 5 мм, що твердіє в ультрафіолетовому світлі)
- вносити матеріал слід зручними порціями, адаптувати/формувані, світлити можна пошарово або одночасно при досягненні товщини реставрації до 5 мм).
- +НЕ СТВОРЮЄ ВЕЛИКИХ НАПРУЖЕНЬ ПРИ ВИСОКИХ НАВАНТАЖЕННЯХ НА ТКАНИНИ ЗУБА (сприяє збереженню високих адгезивних властивостей бонда, запобігаючи ранньому розвитку вторинного карієсу зубів)



Порівняльна таблиця навантажень матеріалів різних виробників



Source: Prof. Dr. Carlos José Soares et al., 2017.

Відтінки: A1;A2;A3

Упаковка: шприць 2г.

Відтінки: A1; A2; A3

Упаковка: шприць 4г.

# Ambar APS

ІДЕАЛЬНИЙ АДГЕЗИВ НОВОГО ПОКОЛІННЯ



ЗАБЕЗПЕЧУЄ НАДІЙНУ,  
ДОВГОВІЧНУ АДГЕЗИЮ ДО РІЗНИХ  
МАТЕРІАЛІВ І ТКАНИН ЗУБА

НЕЙМОВІРНА СИЛА АДГЕЗІЇ та  
МЕХАНІЧНІ ХАРАКТЕРИСТИКИ

ЩІЛЬНЕ КРАЙОВЕ ПРИЛЯГАННЯ

СТАБІЛЬНИЙ ТА ДОВГОВІЧНИЙ  
РЕЗУЛЬТАТ

ДУЖЕ ЗРУЧНА КРИШЕЧКА  
ЄМНОСТІ, ПОЛЕГШУЄ РОБОТУ

Пакування: 6мл.



# Ambar APS universal

ОДИН ІЗ НАЙПОТУЖНІШИХ  
САМОПРОВАЛЮВАЛЬНИХ АДГЕЗИВІВ  
8 ПОКОЛІННЯ У СВІТІ!



ЗАБЕЗПЕЧУЄ НАДІЙНУ  
АДГЕЗИЮ РІЗНИХ  
МАТЕРІАЛІВ:  
+ без процедури протравки  
+ з процедурою тотальної протравки  
+ з процедурою вибіркової протравки

ПРЕКРАСНА СИЛА АДГЕЗІЇ та МЕХАНІЧНІ  
ХАРАКТЕРИСТИКИ

ЩІЛЬНЕ КРАЙОВЕ ПРИЛЯГАННЯ

СТАБІЛЬНИЙ І ДОВГОТРИВАЛИЙ РЕЗУЛЬТАТ

ДУЖЕ ЗРУЧНА КРИШЕЧКА ЄМНОСТІ,  
ПОЛЕГШУЄ РОБОТУ

ЗАВЕРДЖУЄТЬСЯ В КАНАЛІ ЦЕМЕНТАМИ  
ALLCEM без доступу світла

ВИСОКА АДГЕЗІЯ БОНДУ до металу,  
кераміки, композитів, CAD/CAM,  
внутрішньоканальних штифтів, тканин зуба

НАЙКРАЩА АДГЕЗИЯ ДО ВОЛОГОГО  
ДЕНТИНА

Упаковка: 5мл.

Brand	Application protocol	
	Etching with phosphoric acid	Not etched with phosphoric acid (self-etching)
AMBAR UNIVERSAL (FGM)	43,2 ± 5,3 A	39,7 ± 4,1 A, B
All-Bond Universal (Bisco)	39,3 ± 3,7 A, B	13,4 ± 1,9 D
Prime & Bond Elect (Dentsply)	16,8 ± 2,4 D	18,9 ± 2,6 D
Single Bond Universal (3M ESPE)	35,1 ± 4,6 B, C	32,4 ± 4,5 C

Different letters indicate statistical difference (ANOVA 2 factors and Tukey test; p<0.05).  
Source: Luque-Martinez I, Munoz M, Hass V, Reis A, Loguercio A. State University of Ponta Grossa (UEPG), 2014.



# Vittra<sup>ADP</sup>

## UNIQUE E

ОДИН ШПРИЦЬ ДЛЯ ВСІХ КОЛЬОРІВ



UNIQUE: ТІЛЬКИ ОДИН КОЛІР;

- ВІД BLEACH ДО D4 ЗА ДОПОМОГОЮ ОДНОГО КОМПОЗИТУ;
- В БІЛЬШОСТІ ВИПАДКІВ НЕ ПОТРЕБУЄ СТРАТИФІКАЦІЇ;
- ПРОСТА ІНКРЕМЕНТАЛЬНА ТЕХНІКА БЕЗ ВИКОРИСТАННЯ РІЗНИХ СТУПЕНІВ НЕПРОЗОРОСТІ / НАПІВПРОЗОРОСТІ;
- РЕНТГЕНОКОНТРАСТНІСТЬ.



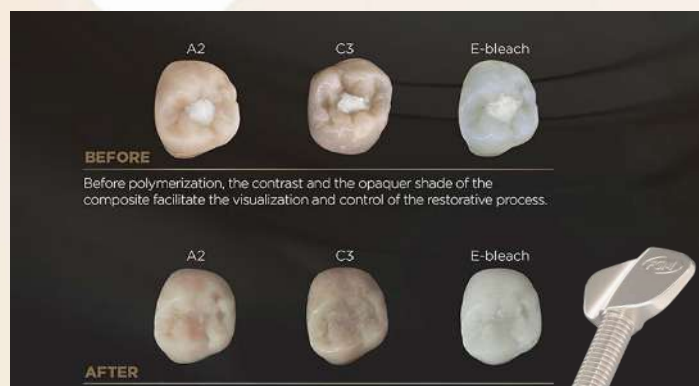
ПРАКТИЧНІСТЬ ТА ЕКОНОМІЧНІСТЬ  
З ВИСОКОЮ ЕСТЕТИЧНОЮ  
ЕФЕКТИВНІСТЮ



# UNIQUE FLOW

## Переваги

- ❖ Ефект хамелеона  
Копіює і точно відображає колір зуба.
- ❖ Уніхроматичний  
Від Bleach до D4 з одним композитом, для задніх і передніх зубів.
- ❖ Не містить ВРА, гарантує безпеку та здоров'я  
Одноколірна композитна система  
Деякі дослідження вказують на вплив сполуки бісфенолу-А (ВРА) на ендокринну систему та розвиток плода та дитини, а також на репродуктивні проблеми. Хоча кількість ВРА, що вивільняється в слину смолистими матеріалами, у тисячі разів нижча за безпечну граничну дозу, існує тенденція до видалення ВРА з реставраційних стоматологічних виробів.
- ❖ Ексклюзивна технологія APS (Advanced Polymerization System)  
Більш тривалий час роботи в освітленому робочому полі. Повна передбачуваність кольору смоли навіть до полімеризації світлом.  
Збільшення механічних властивостей. Сумісний з усіма пристроями для полімеризації, що випромінюють синє світло.
- ❖ Підготовка аттачменів  
для невидимих ортодонтичних елайнерів.
- ❖ Легка візуалізація  
Непрозорий колір перед полімеризацією дозволяє легше побачити поля препарування.
- ❖ Ідеальна текучість  
Не стікає. Економія матеріалу.



## Рекомендації до застосування

- ✓ Прямі реставрації
- ✓ Реставрації дрібних дефектів на емалі
- ✓ Виготвлення аттачменів для невидимих елайнерів
- ✓ Заготовки тунельного типу
- ✓ Некаріозні ураження пришийкової області
- ✓ Реставрації ямок і фісур
- ✓ Ремонт на композиті
- ✓ Реставрація малоінвазивним препаруванням порожнини
- ✓ Цементування фрагментів зубів





СТВОРЮЙТЕ БЛИСК РАЗОМ 3 DIAMOND



www.dentaum.com.ua  
Розн.: +38 (044) 360-93-33; +38 (050) 758-87-77  
+38 (067) 859-33-93; +38 (063) 233-46-74

Опт.: +38 (044) 257-03-17; +38 (050) 461-12-01  
+38 (050) 461-44-08